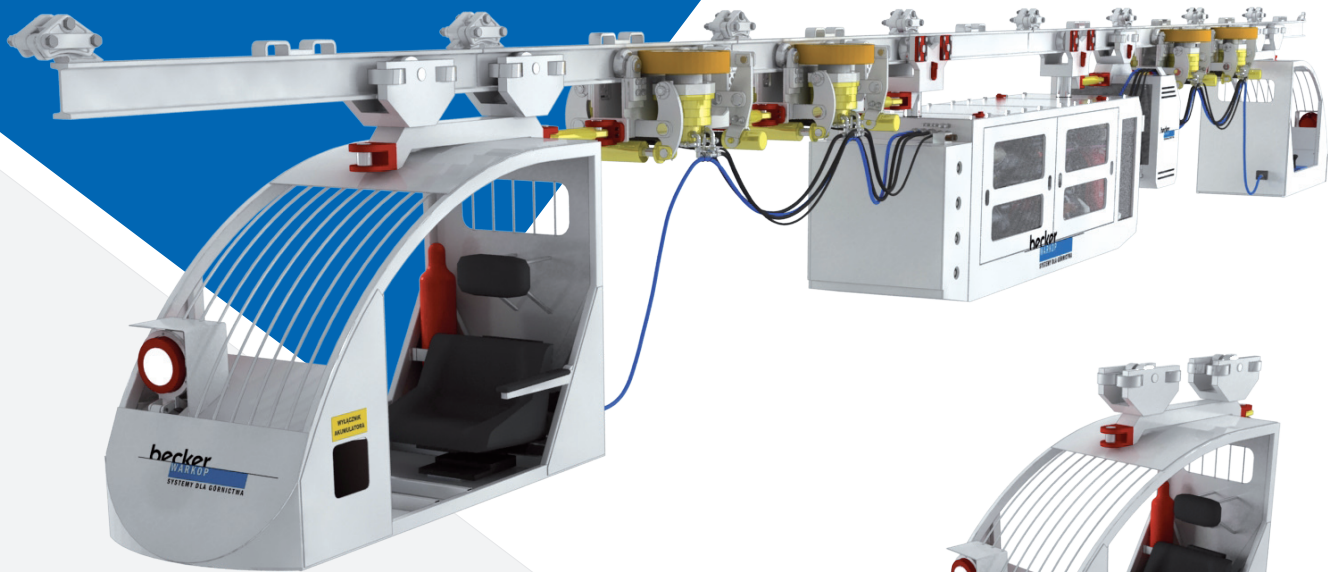


## > Kolejka podwieszona cierna spalinowa KPCS-148

www.becker-mining.com.pl



### Opis

Kolejka podwieszona cierna spalinowa przeznaczona jest do przewozu ludzi i transportu materiałów tj. sekcji obudów zmechanizowanych, elementów kombajnu, ciężkich elementów przenośników zgrzeblowych oraz materiałów do zbrojenia i likwidacji wyrobisk ścianowych.

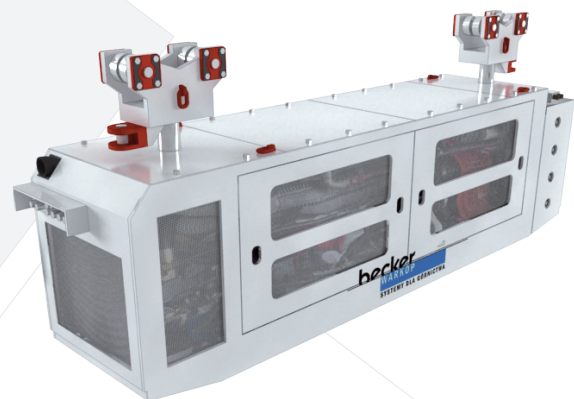
Kolejka służy również do innych prac transportowych.

### Zalety

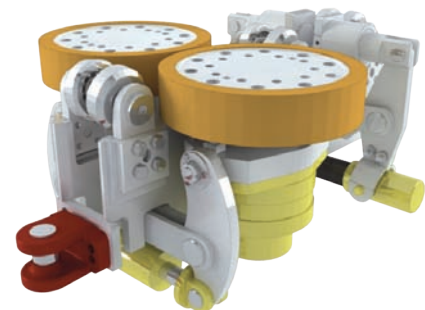
- > najłżejsza kolejka w swojej klasie
- > najwyższa moc: 148 kW
- > zastosowanie suchego układu chłodzenia spalin
- > nowoczesna jednostka napędowa
- > ciągły pomiar stężenia metanu
- > system monitoringu (kamera/monitor)
- > większe możliwości transportowe
- > większe prędkości jazdy z obciążeniem
- > praca bez konieczności uzupełniania wody
- > duża żywotność, mniejsza toksyczność spalin
- > bezpieczeństwo przy jeździe manewrowej (do tyłu) i z elementami wielkogabarytowymi
- > możliwość stosowania tego samego agregatu spalinowo-hydraulicznego do kolejek spągowych naszej firmy



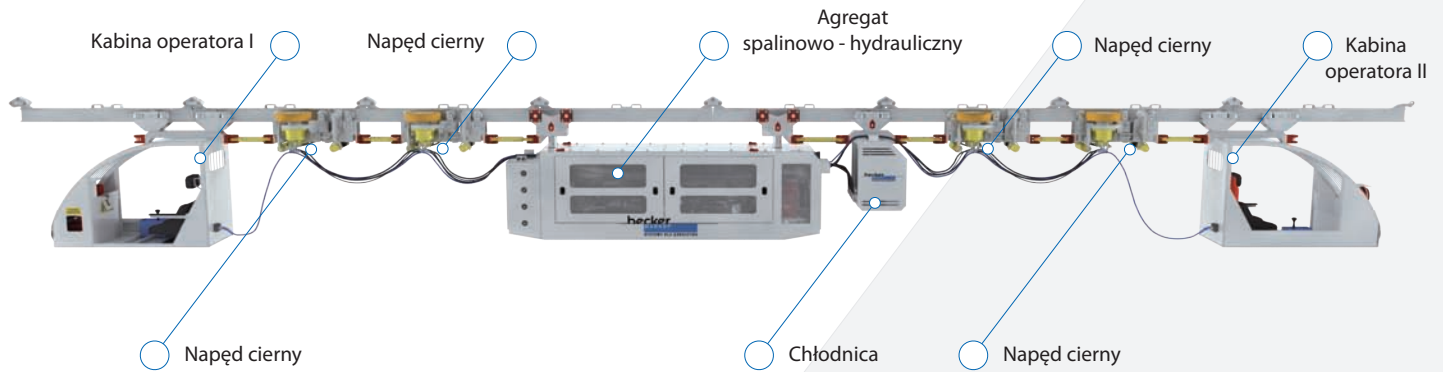
○ Kabina operatora



○ Agregat spalinowo-hydrauliczny



○ Napęd cierny



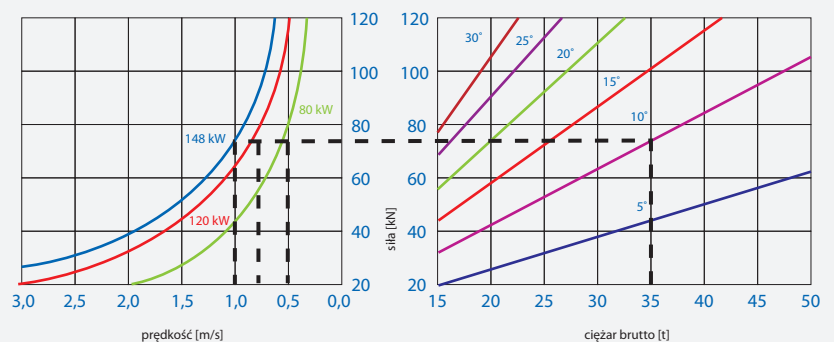
## Dane techniczne

### Ciągnik

moc silnika [kW]	148
masa [kg]	6500 (dla 4 napędów)
siła uciągu dla 4 napędów [kN]	80
siła uciągu dla 6 napędów [kN]	120
prędkość maksymalna dla 4 napędów [m/s]	2,6
prędkość maksymalna dla 6 napędów [m/s]	1,7
<b>Trasa</b>	
profil	I155 lub I140E, I140V95, 8250
minimalny promień trasy w poziomie [m]	4
minimalny promień trasy w pionie [m]	8
maksymalne nachylenie trasy [°]	±30
<b>Wymiary</b>	
długość ciągnika [mm]	15000 (dla 4 napędów)
szerokość [mm]	800
wysokość od dolnej krawędzi profilu trasy [mm]	1250

Do określenia parametrów ruchowych kolejki korzystamy z nomogramu.

Przykładowo przedstawiono osiągnięte prędkości dla ciężaru całkowitego 36ton brutto kolejki dla wyrobiska o nachyleniu 10° i ciągnikach o mocy 80,120 i 148 kW.



Systemy transportu